

# REPOLIFT20 Vaijerilaite



## Tekniset tiedot

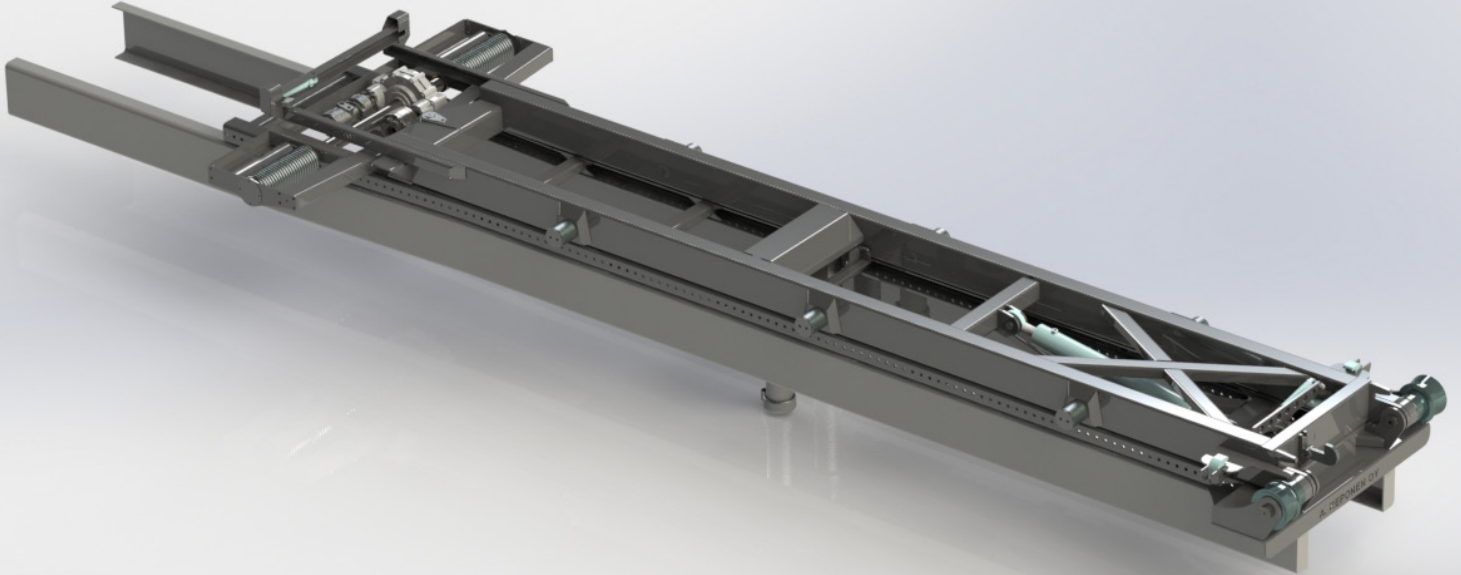
Nostokyky (t)	20
Ohjaus	Sähköinen
Päällevetonopeus	Portaaton, propo-ohjattu.
Takalukot	Hydraulinen
Ohjainlaite	Hyttiin
Hydrauliikka	Bucher Hydraulics LVS propo ohjattu lohko, 3 karaa (Kippi, vaijerit, soraperälauta)
Takaohjaus	Vaijereiden ajoon. Kahden käden ohjaus.
	Takaohjaus rajoitetulla vaijereiden vetovoimalla.
Vaijerikoukut	Vaijerikoukut takana
Takuu	12kk
Muuta	Asiakas toimittaa runkokuvan sähköisesti, apurunko rei'itettynä 50 mm välein.
	Ajoneuvossa, johon laite asennetaan, on oltava autonvalmistajan kippausajoneuvoksi hyväksymä / tarkoittama alusta.
	Laitetta asennettaessa on noudatettava laitteen ja auton valmistajan asennusohjeita.
	Asennuksen voi suorittaa vain A.Reponen Oy:n hyväksymä ja laatukriteerit täyttävä yritys.

A. Reponen vaijerilaitteet valmistetaan omana tuotantona laserleikatuista rakenneosista, mikä takaa suuren mittatarkkuuden ja antaa hyvän lähtökohdan laadukkaisiin liitoksiin. Tämä mahdollistaa myös vaijerilaitteen mitoittamisen suoraan sopivaksi alustana toimivaan ajoneuvoon.

Yhdistettynä laadukkaaseen ja loppuun asti ajateltuun hydrauliikkaan, lopputuloksena on markkinoiden nykyaikaisin vaijerilaite.

– Nopea asennus

– Ei paineilmaa



## REPOLIFT20 Vaijerilaite

### Auton esitiedot

Merkki	Malli	Rek.Nro

Muuta:

### Nostolaitteen tekniset mitat

		Täytä mitta (mm)
A	Apurungon pituus kaatoakselista	
G	Laitepituus etuvasteesta kaatoakseliin	
K	Kipin paikka kaatoakselista eteenpäin	
E	Etuvasteen etäisyys vaijerikeloista	
V	Hydrauliventtiin paikka	
O	Kipin poikkeama (offset) auton keskiliinjasta (O keskiliinjasta oikealla, V keskiliinjasta vasemmalle)	
H	Huoltotuki oikealla apurungosta sivullepäin	
S	Vaijerikoukut (0 = koukut takapalkin päissä)	